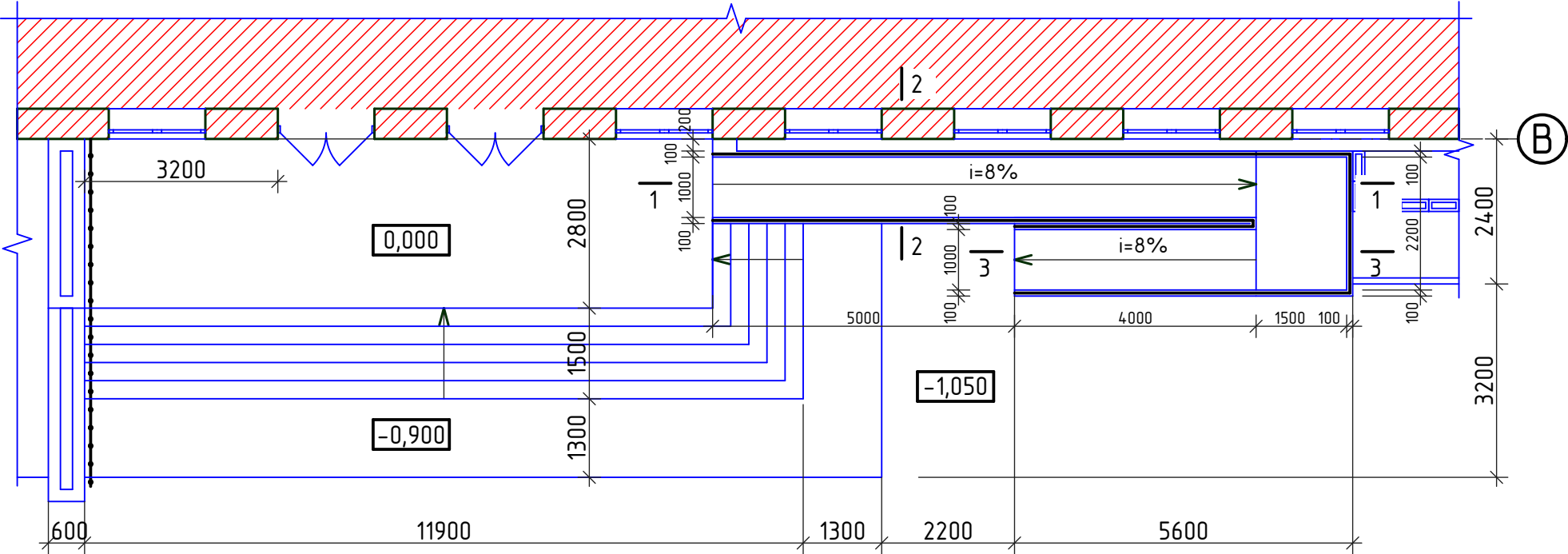


Plan la cota 0.000 intrarea principala sc. 1:100

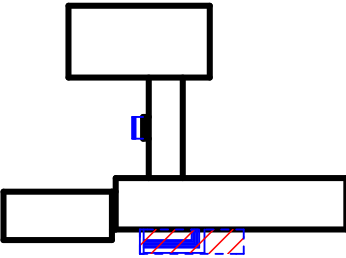


Specificatia materialelor

Pozitia	Denumirea	Cantitate	Unitate de masura	Nota
1	Gresie de exterior clasa de trafic 33 antiderapanta (culoarea gresiei existente pe prag), pe adeziv	28,7	m ²	
2	Strat din beton C15,0	13,5	m ³	
3	Plasa de consolidare Ø6A-I (150x150mm)	122,8	kg	
4	Piatra sparta M400 (10-20) compactata -100mm	2,2	m ³	
5	Balustrada din inox, h=900 mm	32,0	m	Proiectare, executare si montare: firma producatoare
6	Polistiren extrudat δ=50mm	15,6	m ²	

Nota:
1. Plansa data se citeste cu pl.-22.

Schema cladirei



						OBIECTIV NR. - 14.05-D/19-SAC			
						Reparatia capitala a unor incaperi in Liceul Teoretiv "Mihai Eminescu" din str. Stefan cel Mare si Sfint nr.81, mun. Balti			
Mod.	Can.	Foaia	Nr.d.	Semnat.	Data				
						Reparatie capitala	faza	plansa	planse
ASP		Postolachi			06.19		PE	21	
ISP		Hihlat E.			06.19				
Elaborat		Ciobanu V.			06.19	Plan la cota 0.000 intrarea principala; Specificatia materialelor.		SRL "GEO-CAD-PROIECT" mun. Balti	